



九州オルレ唐津コース



11.2km

あじさいオルレ

2019

6/8(土)

少雨決行・悪天候中止



参加費：1,500円
(保険・ウニ弁当・サザエつぼ焼き・ガイド代含む)

- 8:30～ 受付開始
- 9:15～ 開会式
- 9:30～ スタート
- 15:00頃 フィニッシュ

定員 **40人**
最少催行人数 **20人**



集合場所・スタート 道の駅桃山天下市

お車の方は波戸岬第一駐車場に駐車し、路線バスでスタート地点へ移動する方法が便利です。
「波戸岬」バス停 8:59 発、呼子行に乗車。
名護屋城博物館入口にて降車。

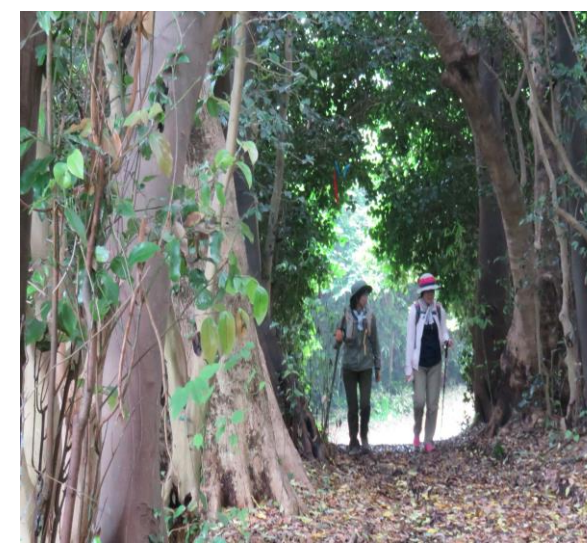


申込先：鎮西町観光案内所

メール：chinzeimachi-kanko@nagoyajyo-rekishi.com
 FAX：0955-51-1053
 電話番号：0955-51-1052

※申し込みには参加者全員の氏名、住所、電話番号が必要となります。

申込期間：5月11日(土)～6月6日(木) 13時まで



主催：肥前名護屋城歴史ツーリズム協議会



九州オルレ 唐津コース

コース上で移り変わる様々な景色と「歴史」「文化」「自然」を楽しむことができ、各所に見晴らしのいいスポットがあります。前半は、豊臣秀吉が築城した肥前名護屋城を中心に全国から集まった武将が築いた陣跡を辿ります。立ち寄り所では、桃山時代に花開いた茶の湯や唐津焼の文化に触れることができます。後半は、クロマツの合間から玄界灘が広がり潮風が気持ち良く感じられ、フィニッシュ地点では玄界の荒波で育ったサザエを味わうことができます。本場の九州海岸オルレにも似ていると言われます。

距離 11.2km
(オプション1.3km)

所要時間 4~5時間

難易度 初~中級

区間	距離	累積距離
スタート 道の駅桃山天上市	2.1km	2.1km
堀秀治陣跡	1.6km	3.7km
茶苑海月	0.8km	4.5km
名護屋城跡 天守台	1.4km	5.9km
唐津焼窯元 炎向窯	2.6km	8.5km
上杉景勝陣跡	1.0km	9.5km
波戸岬キャンプ場	1.7km	11.2km
フィニッシュ サザエのつぼ焼き屋台	-	11.2km

ご宿泊・お食事

A 鎮西町国民宿舎 波戸岬 0955-82-1511	C ちか崎別館 0955-82-2144	E 民宿富士 0955-82-1737	G 松寿司 0955-82-4416	I 千生ひょう太 0955-82-2917	K サザエのつぼ焼き屋台元祖 0955-82-5972
B 観光ホテル大望閣 0955-82-1711	D 安兵衛 0955-82-5098	F いかの活き造り 大和 0955-82-3643	H 桃山亭 海舟 0955-82-4545	J 大手門食堂 0955-82-5026	L サザエのつぼ焼き屋台新店 0955-82-4774

凡例

- 通常コース (赤線)
- オプションコース (緑線)
- 観光案内所 (i)
- 陣跡 (旗)
- トイレ (T)
- 駐車場 (P)
- バス停 (B)
- ガソリンスタンド (GS)
- フリーWi-Fi (Wi-Fi)
- ビューポイント (目)
- 広域避難場所 (避難)

スタンプ設置場所

道の駅桃山天上市内
鎮西町観光案内所
時間 8:30~17:15
休み 12/29~1/3

九州オルレ唐津コースは、自然と歴史を満喫できる全11.2キロのコースです。定例ウォークでは、オルレガイドが案内をしながらゆっくり歩きます。ぜひ、九州オルレ唐津コースを五感でお楽しみ下さい。

FAX専用申込書

0955-51-1053(鎮西町観光案内所)

氏名	住所	住所	電話
氏名	住所	住所	電話
氏名	住所	住所	電話
氏名	住所	住所	電話
氏名	住所	住所	電話

6名以上の場合はコピーしてご利用ください。