

いっしょに回ってみよう！  
近隣MAP



玄海町次世代エネルギーパーク **あすぴあ** お問い合わせ先  
TEL:0955-51-3080

- 所在地 〒847-1441 佐賀県東松浦郡玄海町大字今村4560番地1
- FAX 0955-51-3066
- 開館時間 9:00~17:00
- 入館料 無料 (一部有料プログラムがあります)
- 休館日 第3月曜日(祝日の場合は翌日) および 年末年始(12/29~1/2まで)
- 駐車場 あり(無料)
- アクセス

- 佐賀空港より 車で長崎自動車道、  
厳木多久有料道路経由で約1時間50分
- 福岡空港より 車で福岡都市高速、  
福岡前原道路経由で約1時間50分
- JR「西唐津駅」より 車で約30分
- 昭和バス「唐津大手口」より 「値賀・名護屋(串・玄海エネルギーパーク)循環線」乗車、  
玄海エネルギーパーク下車(約40分)



Webにも楽しい情報がたくさん!! <http://www.asupia.com/>

玄海町次世代エネルギーパーク  
**あすぴあ**  
GENKAICHO Next Generation Energy Park

来て、見て、ふれて  
みんなで考えるエネルギーの未来



玄海町次世代エネルギーパーク **あすぴあ**

**Guide Book**

ガイドブック



# エネルギーと遊び、エネルギーを学ぶ。 みんなの未来を、“あすぴあ”で見つけよう。

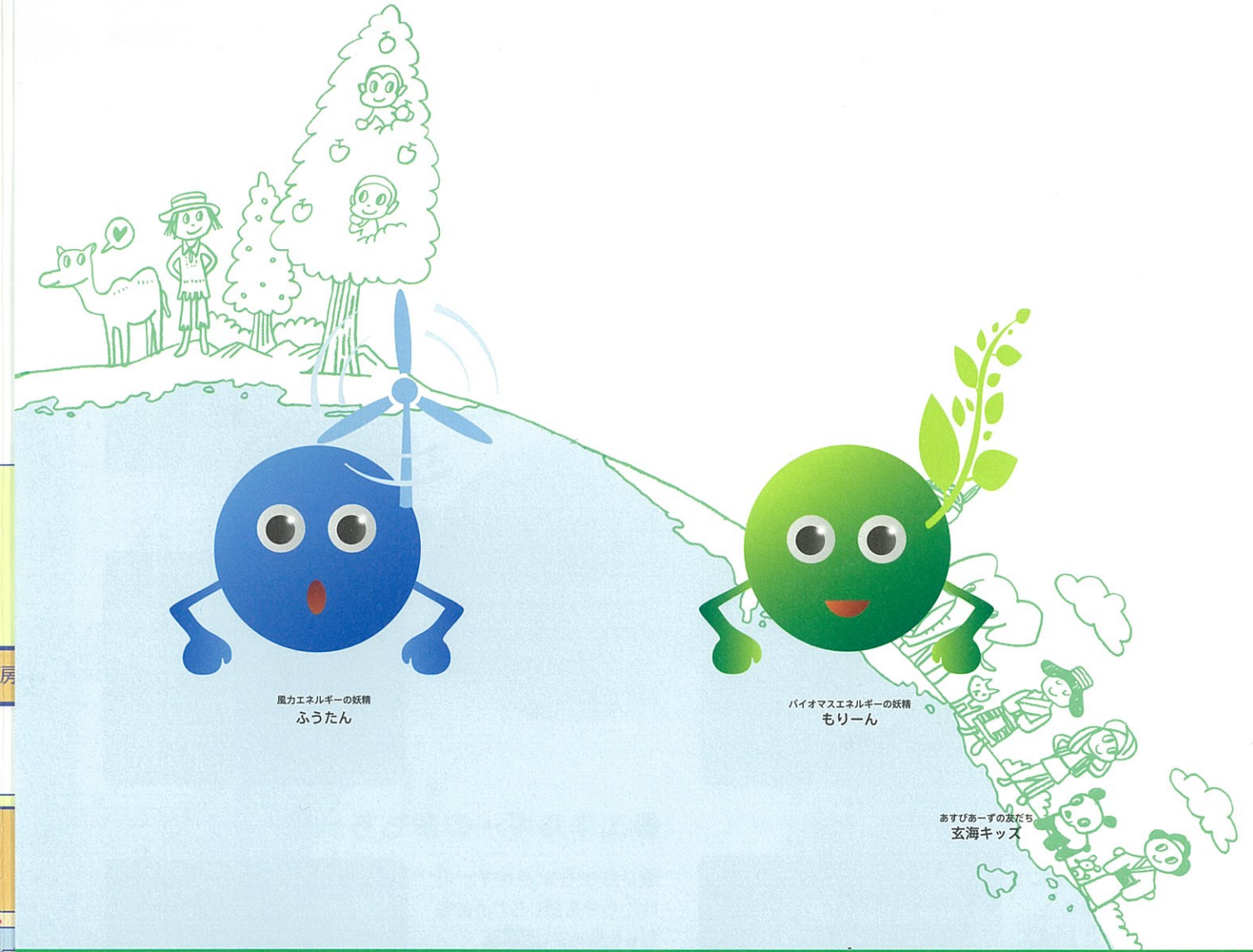
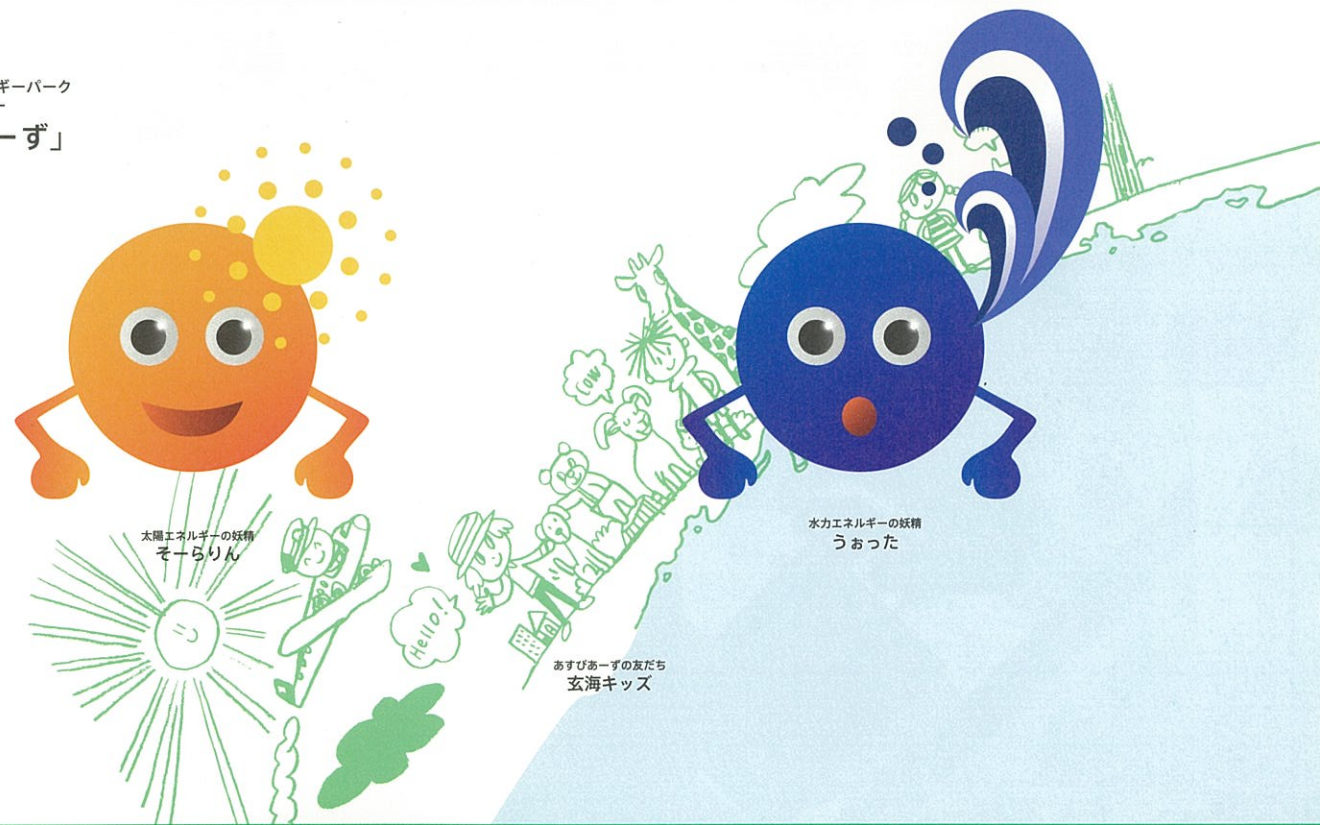
人間の歴史は、新しいエネルギーを見つけるたびに、大きな変化が生まれました。

次の時代をつくるエネルギーは、どんなエネルギーなのでしょう？

玄海町次世代エネルギーパーク“あすぴあ”は、  
一人ひとりが、次世代のエネルギーを考え、体験し、  
元気な未来へのヒントを見つける施設です。

“あすぴあ”で気づいたことが、みんなの未来を変えていきます。

玄海町次世代エネルギーパーク  
イメージキャラクター  
「あすぴあーず」



## 明日の地球のための場所、 “あすぴあ”です。

“あすぴあ”の名前は、アース(地球)とユートピア(理想郷)のピアをつなげ、地球のエネルギーに関わることを体験・学習できる次世代の理想や夢につながる施設であることを表しています。“あす”は「明日、未来、新時代」をイメージする言葉でもあり、“ぴあ”は「理想郷、栈橋、仲間」という意味もあります。玄海町が一体となり、次世代という未来に向かって進んでいくこと、未来への懸け橋となる場所になるように、との思いが込められています。



# 主要施設 MAP

## 明日をつくるエネルギーを みんなで探しにいこう!

子どもも大人も、手をのばして、  
さまざまなエネルギーにふれてみよう。  
その先に、みんなの未来がつながっています。

### 次世代交通展示室

燃料電池と太陽電池をのせた電動カート、親子で楽しめます。水素ファクトリーでは、燃料電池の燃料となる水素をつくる装置を見ることができます。



カート乗車は 有料プログラム

### ロードトレイン

園内を走るロードトレインは、屋根に太陽光パネルをのせ、バッテリーを充電しながら走行します。車内天井のモニターでその発電量を見ることができます。

有料プログラム



### ミッションノート

ミッションにしたがってあすびあーずといっしょに館内をめぐる、エネルギーのナゾをとくカギを探します。(全7種)

有料プログラム



きみも  
ミッションを  
遂行せよ!

### アースラボ

昆虫になって自分のアバター(分身)を動かして、玄海町を飛び回れる不思議体験ラボ。自然の一部になった感覚で、次世代エネルギーへのヒントを見つけてます。

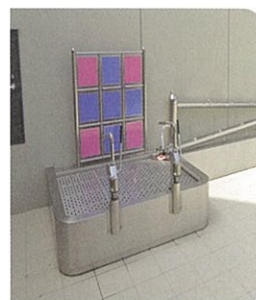
有料プログラム



### 1F/ 水の庭

#### 水の力にふれてみよう

水の流れに水車をのせて回転させたり、水でっぽうを的に当てる実験で、流れる水のはたらきや水圧体験ができます。



\*水はねで衣類が濡れる場合があります。ご注意ください。

### ぬりえスタンプラリー

“あすびあ”内のポイント  
を回るスタンプラリーも  
用意しています。(全2種)

有料プログラム



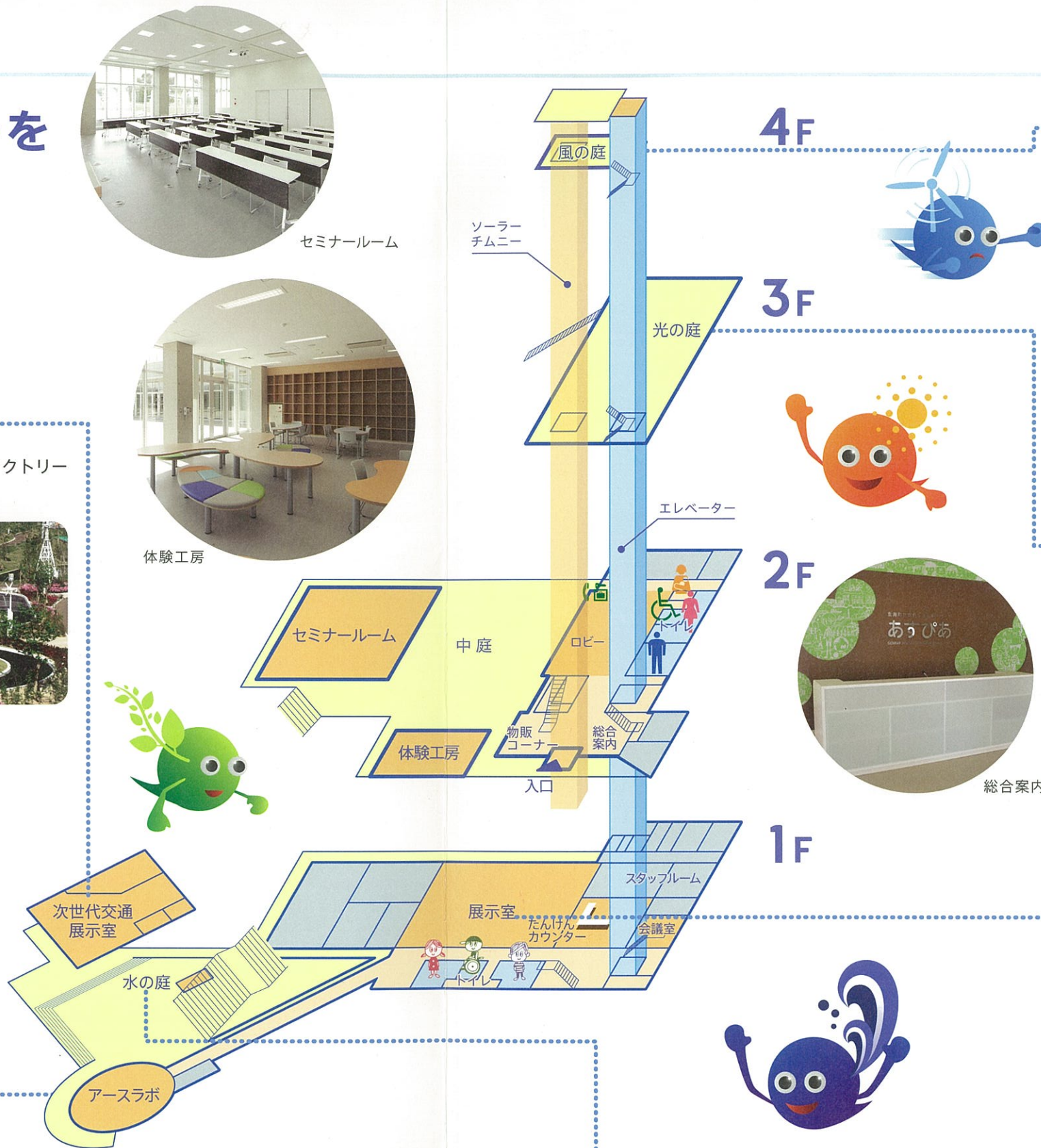
スタンプを  
集めて  
プレゼントを  
もらおう!



セミナールーム



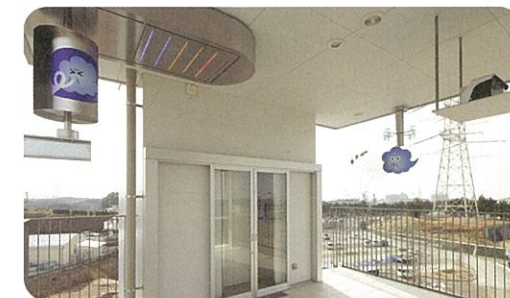
体験工房



### 4F/ 風の庭

#### 玄海町の風にふかれよう

風を受けて回る風車や風見鶏で、風の強さと向きを観察できます。ソーラーチムニーでは、太陽光であたためられ、下からのぼってきた空気にふれる体験ができます。



### 3F/ 光の庭

#### 太陽のエネルギーを感じてみよう

いろいろな太陽電池をくらべたり、色や素材で、あたたまり方がちがうことを感じてください。自分の影で時刻がわかる日時計も体験できます。

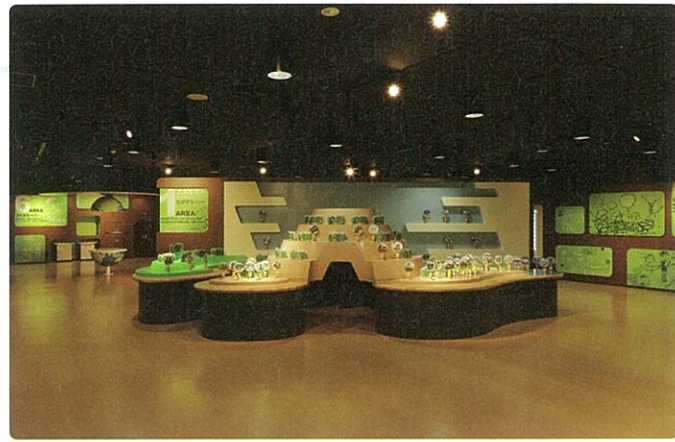


総合案内

## 1F/ 展示室

### 明るい未来を感じて、遊ぼう

「エネルギーアイランド」でのスタンプや、「てのりエナジー」などのコーナーで、エネルギーを遊びながら学びます。



### ●たんけんカウンター

さまざまなエネルギーをめぐるたんけんがここから始まります。各コーナーの遊び方も案内します。



### ●エネルギーアイランド

さまざまなエネルギーにまつわるスタンプが島のあちこちに隠されています。また、裏側には、自然の大きなつながり(循環)がわかる「エプロンシアター」があります。



### ●玄海リビング

玄海町のことを調べ、発表できるコーナーです。エネルギーの町、玄海町には、知ってほしい名産品や美しい景色があります。



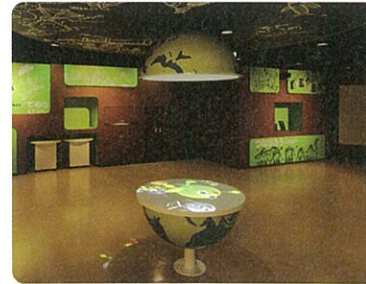
### ●アーススタジオ

大きな画面があるスタジオで、ウェブ回線を使って展示室の外とつなげます。ライブな情報、世界の情報をここで。



### ●てのりエナジー

手をかざすと映像が手のひらに、両手を合わせると、さらに不思議なことが。「あすぴあーず」たちに会えるかもしれません。



### ●エネルギーのおもちゃ箱

遊びながらエネルギーのはたらきを感じられるおもちゃを集めました。



### ●ワークプレイス

いろいろなプログラムのスタート地点となったり、体験プログラムの開催場所となります。



## 玄海町次世代エネルギーパーク あすぴあ 全体図

### 玄海町には、みんなを笑顔にするエネルギーがあります。

「あすぴあ」には子どもも大人も楽しめることがいっぱい。家族の笑顔で、心のエネルギーを満タンにしてください。



### 玄海町次世代エネルギーパーク あすぴあ MAP

